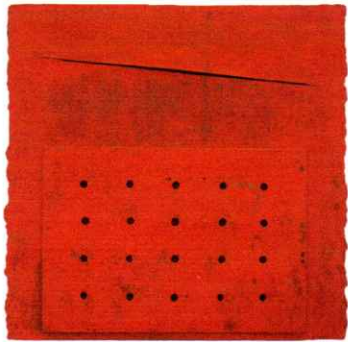


今井充俊

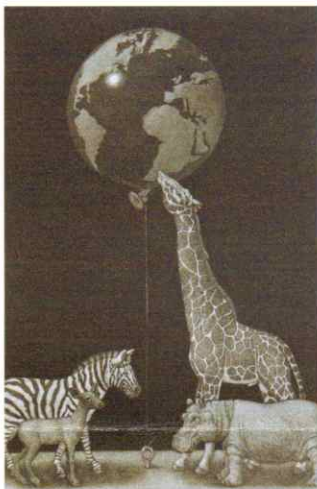


赤の間
27.3×27.3cm



金色の痕跡2023
H42×W48×D9cm

多胡宏



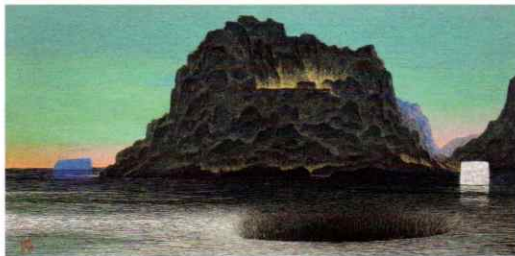
方舟
22.5×14.5cm



始まりの手 no.1
54×23×6.5cm

大島康幸

原誠二



水景図・明けゆく
26.7×54.0cm



変容
15×19cm

加藤啓治

豊嶋康男

下山直紀



内包するあらゆる予見 (壁面)
H42×W117×D12.5cm

小淵俊夫



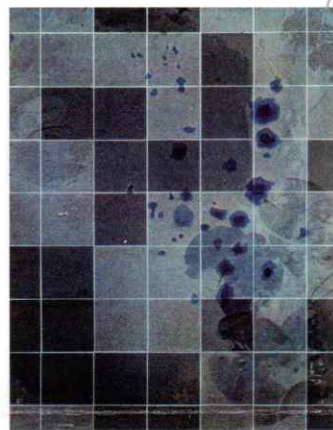
「実?・種?・蕾?」. B
H12×W20×D20cm

金井訓志



a momenternity 23.11.20
27.3×19cm

北村真行



Kind of Blue
41×31.8cm

可視^{KASHI}2024

2024/1/13-21 || ノイエス朝日

企画 ノイエス朝日

前橋市元総社町 73-5 || <https://neues-asahi.jp>

オープニングパーティー

1月13日(土) 16:00より、ささやかですがオープニングパーティーを開催いたします。気軽にお出かけいただければ幸いです。

原澤和彦



あした吹く風
M6号(41×24.2cm)cm

坂本幸重



銀の石
45.5×33.3cm

Communication House
NEUES
ASAHI